



MR Baureihen

1.000 kg a 2.500 kg

Das nächste Niveau in Schubmaststapler-Produktivität, geliefert durch Innovation, Technologie und ergonomisches Design.



Höher Reichen

Da Ihre Kunden mehr von Ihnen fordern, sollten Sie mehr von Ihren Schubmaststaplern erwarten können. Die MR Baureihen von Yale® liefert mehr.

- Mehr Flexibilität mit Tragfähigkeiten von 1.400 bis 2.500 kg und Hubhöhen bis zu 12,75 m.
- Größere Auswahl mit drei erhältlichen Chassisarten, um Ihrer Anwendung zu entsprechen.
- Mehr Produktivität mit höheren Fahr-, Hub- und Senkgeschwindigkeiten.
- Mehr Komfort mit ergonomischen Bedienelementen und erhöhter Durchsicht.

Bedarfsgesteuerte Leistung.

Kurze Taktzeiten sind wesentlich, um mehr Lasten pro Stunde zu bewegen. Deshalb haben wir die Fahrgeschwindigkeit des MR auf 14 km/h und die Mastgeschwindigkeit auf 0,8 m/s erhöht, mit einem Masthub bis zu 12,75 m.

Präzise Leistung.

Kraft ohne Kontrolle ist jedoch nicht effizient. Von einstellbarer Geschwindigkeitsverringerung bei Kurvenfahrt, automatischem regenerativem Bremsen und Wahl von Kriechgeschwindigkeit bis zu automatischer Gabelnivellierung und Laser-Positionierungssystemen gibt die MR Baureihen Ihrem Fahrer volle Kontrolle.

Mehr bewegen.

Der robuste Hochleistungs-Mastentwurf bietet hohe Resttragfähigkeiten und stabile Lasthandhabung und damit kürzere Verstau- und Zugriffszeiten. Das 2.000 kg Schwerlastmodell kann eine Last voller Kapazität bis zu 7,5 m und 800 kg bis zu 12,75 m heben.

Kontrolle ergreifen.

Je mehr Zeit Ihr Fahrer in der Fahrerkabine verbringt, umso produktiver ist er, weshalb wir die Fahrerkabine um Ihre Erfordernisse herum entworfen haben.

Fokussiertes Denken.

Für den Fahrer ist die andauernde Anpassung der Sichtlinie zeitraubend. Deshalb haben die neuen Modelle der MR Baureihen Masten mit hoher Durchsicht. Das Fahrerschutzdach wurde vollständig umkonstruiert, ohne Kompromisse bei Stabilität und Sicherheit, unter Beibehaltung von maximalem Fahrerschutz bei ausgezeichneter Sicht nach oben und rundum.

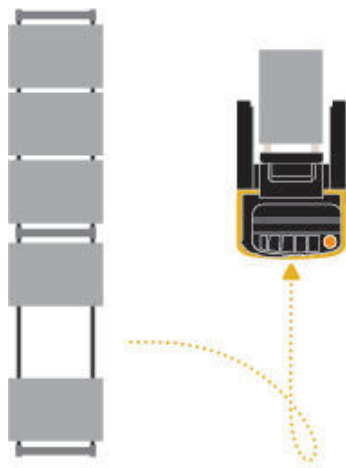
Komfortabel besser.

Die niedrige breite Trittstufe, der integrierte Haltegriff und die verstellbare Lenksäule ermöglichen einen einfachen Zugang. Das niedrigste und breiteste Trittbrett in der Industrie, integrierte Griffe und eine einstellbare Lenksäule unterstützen den einfachen Zugang. Ein neuer voll gefederter, einstellbarer Sitz mit Lendenwirbelstütze verringert die gesamten Körpervibrationen dramatisch, während Bodenpedale mit größerem Abstand mehr Beinfreiheit und eine komfortablere Bedienposition bieten.

Ihr Fahrer kann per Tastendruck zwischen Lenken um 180° und 360° wählen.

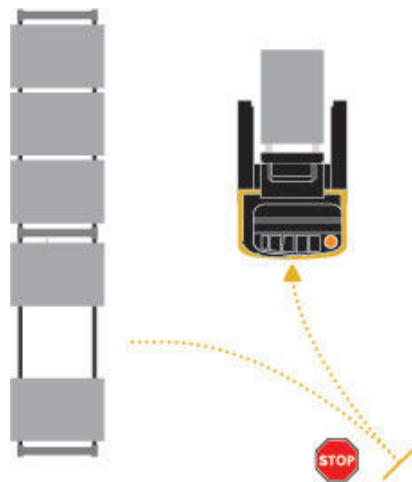
360° Lenkung.

Antriebsrad rotiert 270° bei Betrieb im Gang ohne Stopp.



180° Lenkung.

Stapler muss stehen und die Fahrtrichtung muss manuell vom Bediener gewählt werden.



Ergonomiegedanke

- Entwickelt für den Bediener
- Hohe Durchsicht
- Einfache Zugänglichkeit
- Geräumige Kabine
- Einstellbarer, voll gefederter Sitz
- Touchscreen-Technologie

Hergestellt für Leistung.

Hergestellt für Dauerhaftigkeit.

MR Baureihen 1.400 kg a 2.500 kg



Heavy-Duty-Mast-Design liefert hohe Restkapazitäten und stabil Lastbehandlung

Volle 2.000kg Tragfähigkeit auf 7,5m und 1.000kg bis 12.50m

Hochsichtmast bietet herausragend nach oben und alle Rundumsicht

Integrierter Haltegriff auf der linken Seite Hand auf dem Schutzdach und für die rechte Hand darunter die Armlehne

Joystick-Design ahmt natürlich nach Handform, bietet einfach intuitive Bedienung

AccuTouch Mini-Hebelmodul:

- Maximale hydraulische Kontrolle
- Vertrautheit des Bediener
- Zusätzliche Funktionstasten integriert in die verstellbare Armlehne

Touchscreen-Display bietet PIN-Zugang, Höhenvorwahl, Flotte Verwaltungsinformationen, Gewicht Anzeige, Lift Interrupt Override, Schleichgeschwindigkeit Auswahl

Verlängerbare Gabeln können zunehmen Speicherkapazität um bis zu 30%

Der niedrigste und breiteste Schritt in der Industrie für einfachen Zugang

Schwingen Sie die Tür auf und schnell lösbare Bodenplatte

- 1.000 Stunden Übertragung Ölwechsel

MR-Serie mit 1.000–1.400 kg Tragfähigkeit und neigbarem Hubgerüst

Neigbares Hubgerüst mit bis zu 7,5 Meter Hubhöhe und integriertem Seitenschieber (im Gabelträger).

Fahrerschutzdach bietet hervorragende Sicht.



Der vordere LED-Punktstrahler ist bewegungsgesteuert und warnt Fußgänger, wenn sich der Stapler in unmittelbarer Nähe befindet.

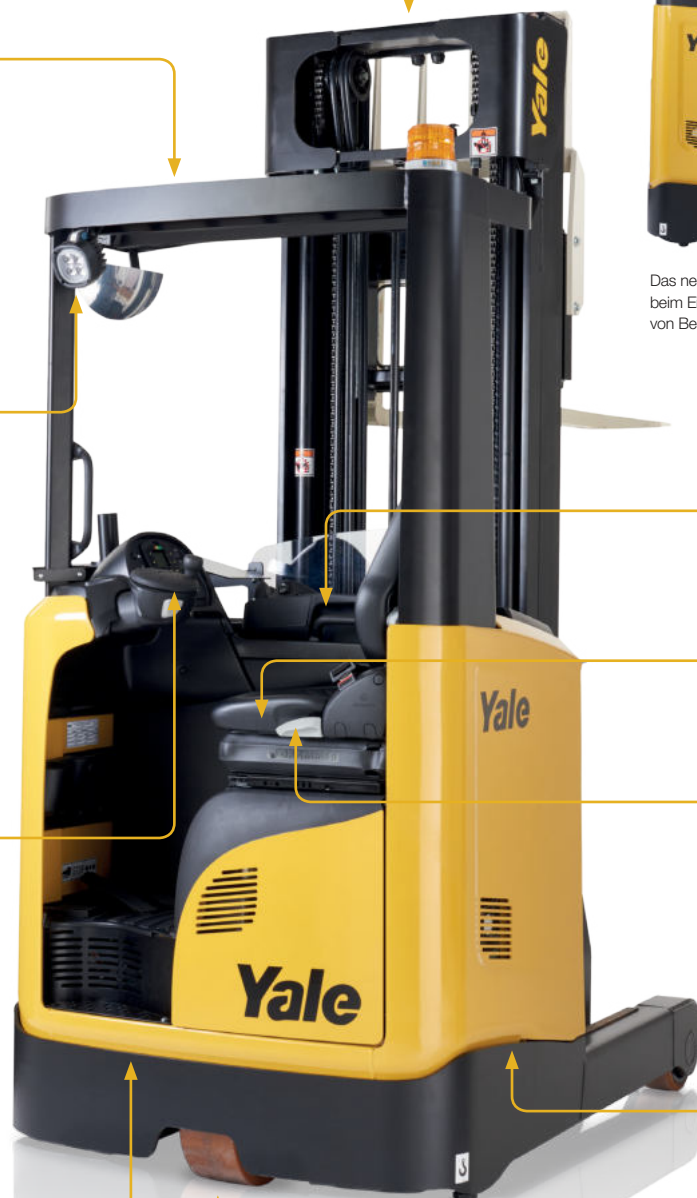


Direkt am Chassis angebrachte Lenksäule mit robustem Gleitmechanismus.

Lenkrad in Soft-Touch-Ausführung mit Komfortknauf. Gewährleistet eine bequeme Fahrhaltung und mindert die Belastung an Handgelenk, Ellbogen und Arm des Fahrers.

Großzügiger Fußraum und Pedalabstand erleichtern das Ein- und Aussteigen.

Drei verschiedene Modelle nach Tragfähigkeit: 1,0 Tonnen, 1,2 Tonnen und 1,4 Tonnen (Modelle: MR10E, MR12E, MR14E)



Das neigbare Hubgerüst bietet bessere Sicht auf die Last beim Ein- und Auslagern und verringert so das Risiko von Beschädigungen.

Ergonomische Armlehne für den rechten Arm mit erhöhter Handauflage.

Gefederter Sitz mit integrierter Lordosenstütze verringert Ganzkörperschwingungen.

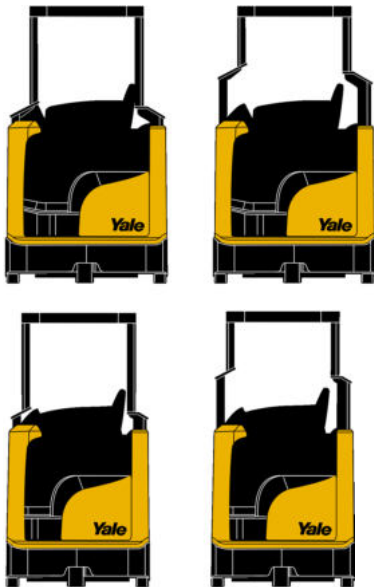
Gleiches ergonomisches Design wie bei der MR14–25-Serie mit hochwertiger Fahrerkabine, in der es sich leicht und bequem arbeiten lässt.

Auswahl verschiedener Batterien von 280 Ah bis 620 Ah abhängig von Schichtdauer und benötigter Tragfähigkeit.

Niedrigere Gesamtbetriebskosten

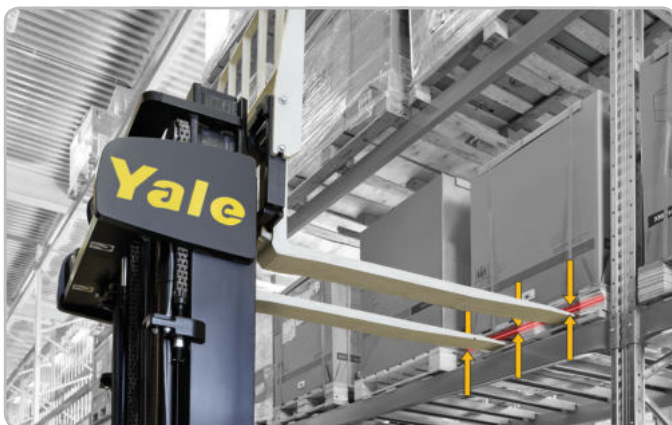
- Geringerer Energieverbrauch und niedrigere Energiekosten
- Höherer Restwert
- Längere Betriebszeiten
- Höhere Rentabilität

Mehr Optionen



Fahrerschutzdach.

Vier verschiedene Fahrerschutzdächer sind erhältlich, um verschiedenen Anwendungsanforderungen zu entsprechen.



Laserpositionierung.

Eine weitere Erstleistung der Industrie für Yale — Laserpositionierung macht es dem Fahrer möglich, schneller und sicherer zu arbeiten und Beschädigung von Produkten und Regalen zu verringern.

Der Laser projiziert eine rote Linie von seinem Platz am Zinkenträger, was es dem Fahrer möglich macht, klar zu sehen, wo die Zinken positioniert werden müssen, um die Palette sicher anzuheben. Dies hilft, menschliches Versagen zu verringern, besonders wenn der Fahrer Lasten hoch in einem Gestell positionieren oder aufgreifen muss. Der Laser wird automatisch eingeschaltet, wenn der Mast über freien Hub (etwa 2 m) angehoben wird.



Schnellwechsel-Batterie.

Das System für seitlichen Auszug ermöglicht schnellen Batteriewechsel für maximale Betriebszeit und macht den Batterieaustausch so einfach wie möglich.

Ausziehbare Gabeln.

Die hydraulisch betätigten ausziehbaren Gabeln bieten eine Erhöhung der Lagerkapazität um bis zu 30 % bei gleichzeitiger Beibehaltung der Flexibilität für Betrieb in anderen Lagerhausbereichen.

Gewichtsanzeige.

Durch einen Tastendruck kann der Fahrer schnell das Lastgewicht auf der Gabel mit einer Genauigkeit von +/- 10 kg überprüfen, um sicherzustellen, dass der Stapler nur betrieben werden kann, wenn er innerhalb der festgelegten Grenzen und nicht überlastet ist.

* Nicht alle Optionen sind in der MR10-14E-Reihe verfügbar.

Kühlhaus

Kabinenoptionen

Vielseitigkeitsgedanke

- Speziell auf Ihre Geschäftserfordernisse zugeschnittene Stapler
- Ein an Ihre Anwendung angepasster Optionsbereich
- Effizienz und Produktivität steigern

Die voll isolierte Kabine ist verfügbar in beiden Standard und schmalen Chassismodellen.

Beheizte Fenster und Heizungen in den Kabinentüren halten die optimale Temperatur für die Fahrer.

Kombiniert mit einem Luftzirkulationssystem können Ihre Fahrer länger bequem arbeiten.

Die Sichtbarkeit ist auch nicht beeinträchtigt, da die Fahrer aufgrund der Lüftung und der Wischer eine freie Rundumsicht haben.

Der Stapler ist mit Glas oder Polycarbonat erhältlich, sowohl mit beheizten als auch unbeheizten Fenstern.

Bei eisigen Temperaturen können sich bewegliche Teile nachteilig auswirken. Deshalb haben wir die Hydraulikschmierung perfektioniert, um den Auswirkungen von Temperaturen bis zu -30 Grad standzuhalten, ohne Einbußen bei der Leistung des Staplers hinnehmen zu müssen.

Rundumsicht

Hervorragende Rundumsicht mit dem laminierten Overhead Schutz Dach

Intercom-Option

Kommunikation mit dem Fahrer



5 Heizoptionen

- 2,0 kW Heizgerät
- 3 x 0,3 kW Heizungen sorgen für angenehme Wärme in der Kabine



Kühlhaus-Funktionen

- Standard und schmal Fahrgestellmodelle
- Vollisoliert
- Luftzirkulation und Belüftungssystem
- Kabinentemperatur von +20 °C bei -30 °C Umgebungstemperatur
- 36mm "Thinsulate" Isolierung - 5-mal effizienter
- Innenbeleuchtung Standard - Außenbeleuchtung Optionen
- Türdesign optimiert für zusätzlicher Bedienerplatz

Bedienkomfort

- Breiter Einstieg - einfacher Zugang
- Maximale Kabinenkontinuität, voller Länge 25mm Durchmesser Türangel
- Linkes Verriegelungspedal entfernt auf Schaffen Sie mehr Bedienerplatz. Interlock erreicht durch Tür Sensor und der Fahrersitz anwesender Schalter

Laser-Positionierung

Bis zu -30 °C ermöglicht Betreibern schneller arbeiten, trägt zu mehr Sicherheit bei Betrieb und verringerter Schaden an Produkte und Regale



Yale ist einer der weltweit führenden Hersteller und Anbieter von erstklassigen Gegengewichtsstaplern, Lagertechnikstaplern und Fuhrparklösungen. Der Slogan „People, Products and Productivity“ steht für unseren Ansatz in der Flurförderbranche. Mit mehr als 140 Jahren Erfahrung sind wir stolz auf unseren Ruf als innovativer, zukunftsorientierter Hersteller.

Die Vertragshändler von Yale bieten flexible Staplerwartungslösungen an. Dabei können sie sich auf eines der branchenweit fortschrittlichsten Ersatzteilversorgungssysteme verlassen. Wir bieten Ihnen in der gesamten EMEA-Region Unterstützung für Ihre Yale Gabelstapler – dabei unterstützen uns unsere zahlreichen Niederlassungen überall in Europa, dem Nahen Osten und Afrika.

Flurförderzeuge u.a. für die Bereiche



Automobil-
industrie



Getränke-
industrie



Chemikalien
und
Gefahrgüter



Konstruktion



Lebensmittel-
industrie



Logistik



Metall-
industrie



Papier-
industrie



Einzelhandel



Holzindustrie

HYSTER-YALE UK LIMITED

unter dem Handelsnamen

Yale Europe Materials Handling

Centennial House

Frimley Business Park

Frimley, Surrey

GU16 7SG

Großbritannien



Tel: +44 (0) 1276 538500

Fax: +44 (0) 1276 538559

www.yale-forklifts.eu



Publikationsnr. 220990099 Rev.12
Gedruckt in den Niederlanden (1018HROC) DE.

Sicherheit: Das Fahrzeug entspricht der gültigen EU-Richtlinie für Flurförderzeuge. Yale, VERACITOR und  sind eingetragene Warenzeichen. "PEOPLE, PRODUCTS, PRODUCTIVITY", PREMIER, Hi-Vis und CSS sind Warenzeichen in den USA und verschiedenen anderen Gerichtsständen. MATERIALS HANDLING CENTRAL und MATERIAL HANDLING CENTRAL sind Dienstleistungsmarken in den USA und verschiedenen anderen Gerichtsständen.  ist ein eingetragenes Urheberrecht. © Yale Europe Materials Handling 2018. Alle Rechte vorbehalten. Der abgebildete Stapler enthält Sonderausstattungen. Land der Eintragung: England und Wales. Unternehmen eingetragen unter der Nummer: 02636775