



MS-Serie.

1.000 kg, 1.200 kg, 1.400 kg, 1.600 kg, 2.000 kg

1.200 kg, 1.400 kg und 1.600 kg Initialhub Modelle zur Verfügung.

Elektro-Geh-Gabelhochhubwagen



MAHLE

Yale

Yale

Räder und Rollen
Castors and Wheels
Roues et Roulettes

NON SOCCARE
AVVICINARE DAVVIA PER
LA PREPARAZIONE
SINTERWALL

Überzeugung steht an erster Stelle.

Stapler der neuen Generation.

Eine kostengünstige Materialflusslösung für optimale Raumausnutzung.

Die Elektro-Geh-Gabelhochhubwagen der MS-Serie von Yale® sind mühelos steuerbar und wendig. Ihre Hubfunktionen sind für Fahrer jeder Größe und Statur sowie mit unterschiedlichstem Erfahrungsstand optimal geeignet. Die MS-Serie überzeugt ihre Benutzer mit guter Sicht durch das Hubgerüst, robuster Konstruktion und vielfältigen Einsatzmöglichkeiten.

Sie eignet sich ideal für den Einsatz in Anwendungsbereichen, in denen eine kostengünstige Lösung für das Ein- und Auslagern erforderlich ist, wie im Supermarktlager, in kleinen Lagerhallen und Kühlhäusern, in der industriellen Fertigung und bei Montagetätigkeiten. Das ergonomische Design der MS-Serie hilft die Produktivität des Bedieners zu maximieren, insbesondere beim Umgang mit offenen Seiten Paletten und Behältern und Überführung von Waren in die Multi-Level-Regale.



Dank der vertikal in der Mitte und für den Mitgängerbetrieb horizontal seitlich angelegten Deichsel ist das Manövrieren für Fahrer jeder Größe problemlos möglich

Niedriger Hub, hohe Produktivität.

Produktivität

- Das ausgezeichnete Sichtfeld durch das Hubgerüst hindurch ermöglicht ein sicheres Navigieren durch den Fahrer
- Maximale Gabelspitze Sichtbarkeit
- Robustere Konstruktion dank einteiliger Basisplatte und Radarme
- Hohe Resttragfähigkeiten über die gesamte Produktreihe hinweg
- Hohe Hub- und Senkgeschwindigkeiten
- Präzise Steuerung bei der Positionierung
- Initialhub Modelle für den Einsatz auf unebenen Flächen, Ebenen und Rampen vorhanden sind



Ausgezeichnetes Sichtfeld durch das Hubgerüst

Ergonomisches Design

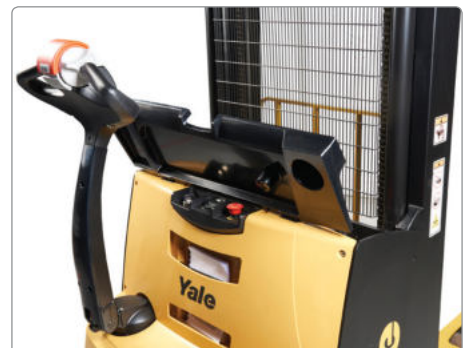
- Die vertikal in der Mitte und horizontal versetzt montierte Deichsel sorgt für große Benutzerfreundlichkeit im Mitgängerbetrieb und beim Manövrieren, unabhängig von Größe und Statur des Fahrers
- Abgewinkelte Handgriffe ermöglichen eine komfortable Bedienung der MS-Serie, während Flügelschalter beidseitig verschiedene Handhaltungen während der Bedienung gestatten
- Dank der einfach erreichbaren Hub-/Senktasten behält der Fahrer den Stapler voll unter Kontrolle, während er das Heben und Senken der Last steuert
- Oben liegende, für den Fahrer problemlos erreichbare Hupe
- Beschleunigung und Geschwindigkeitsreduzierung erfolgen leichtgängig und gleichmäßig und ermöglichen eine vorausschauende Bedienung
- Optionale seitliche Batterieentnahme für einen schnellen Batteriewechsel und kurze Stillstandzeiten



Flügelschalter für verschiedene Betriebsstellungen – Bedienung mit Daumen und Fingern beider Hände

Wartungsfreundlichkeit

- Verstellbare Hubgerüstausrüstung
- Schnell abnehmbare Abdeckungen für einen einfachen Zugang zu den wichtigsten Komponenten
- Dank Batterieentladeanzeige kann der Fahrer Ladezeiten vorausschauend einplanen
- Kombisteuerung mit einem einzigen Schaltschütz
- Fahrmotor, Sensoren und Räder sind für einen minimalen Wartungsaufwand leicht zugänglich
- Dauergeschmiertes Getriebe reduziert Stillstandzeiten
- 3.000 Stunden Serviceintervall für Hydrauliköl- und Filterwechsel sorgt für geringeren Wartungsaufwand



Müheles entfernbare Abdeckungen für einen schnellen Zugang



Zuverlässigkeit

- Mit seinem robusten Chassisdesign ist der Gabelhochhubwagen den Herausforderungen des täglichen Einsatzes gewachsen
- Schutz der Hauptkomponenten durch geschlossene Unterseite
- Maximaler Schutz der Komponenten im Motor-/Hydraulikraum vor Schmutz und Spritzwasser für eine lange Lebensdauer
- Tastenfeld oder Schlüsselschalter entsprechen der Schutzklasse IP65 zum Schutz vor Staub und Spritzwasser
- VSM/CANbus-Kommunikation: Die Kommunikation über Fahrzeugsystemmanager und CANbus mit zwei redundanten Mikrocontrollern ermöglicht eine zuverlässige Datenübertragung

Niedrige Betriebskosten

- Die hohe Resttragfähigkeit ermöglicht den Umschlag schwerer Lasten innerhalb kürzerer Zeit
- Dank des stabilen Last-Handlings kann der Fahrer Lasten auf engstem Raum sicher bewegen
- Weniger Ermüdung und Stress für den Fahrer durch ergonomisches Design von Deichsel und Bedienelementen
- Mastrollen sind dauergeschmiert und für maximale Lebensdauer versiegelt
- Verstärktes Chassis und schwerlastfähige Abdeckungen senken dank robuster Konstruktion Service- und Reparaturkosten über die gesamte Lebensdauer hinweg
- Die Armaturenbrettanzeige ermöglicht eine schnelle Erkennung und Reparatur von Problemen für maximale Betriebszeiten
- Dank des niedrigen Energieverbrauchs können pro Batterieladung mehr Lasten bewegt werden

Längere Lebensdauer Langlebigkeit.

Verschraubtes Hubgerüst ermöglicht einen schnellen und einfachen Aus- und Wiedereinbau bei Austausch und Wartung des Hubgerüsts

Problemlose Demontage des Deichselkopfes für den Zugang zu Steuerkarten, Schaltern und Kabelanschlüssen

Kriechgangtaste an der Unterseite zur Bedienung mit der jeweils anderen Hand

Einteiliges, geschweißtes Chassis und schwerlastfähige Abdeckungen senken Service- und Reparaturkosten über die gesamte Lebensdauer hinweg

Schnellere Hub- und Senkgeschwindigkeiten der Gabelzinken mit und ohne Last für einen höheren Durchsatz beim Last-Handling

Quertraversen des Hubgerüsts sorgen für maximales Sichtfeld in abgesenkter und angehobener Hubgerüstposition

Sehr stabile Hubgerüstkonstruktion verleiht dem Fahrer ein sicheres Gefühl

Höhere Stabilität durch spezielle Anordnung der Räder

Der Initialhub vergrößert den Abstand vom Boden ab, so dass die Übertragung auf unregelmäßigen Oberflächen, Ebenen und Rampen. Fahrgeschwindigkeit wird automatisch reduziert, bei angehobener Gabel



Yale zu Ihrer Verfügung.

Produktivität

Egal, welche Flurförderzeuge von Yale Sie einsetzen, Sie können sicher sein, dass diese auf herausragende Produktivität ausgelegt sind.

AC-Antriebsmotoren bieten Fahrgeschwindigkeiten mit bis zu 6km/h und ein hohes Maß an Stabilität. Präzisionshebesteuern ermöglichen dem Bediener Lasten bis zu 2,0 Tonnen leicht zu bewegen.

Ergonomisches Design

Je komfortabler Ihre Fahrer arbeiten können, desto produktiver und profitabler ist Ihr Betrieb.

Dank in der Mitte montierten Deichsel und ergonomisch konstruiertem Deichselkopf können Fahrer unterschiedlichster Größen den Gabelhochhubwagen komfortabel bedienen. Die Geschwindigkeit des Gabelhochhubwagens wird durch natürliche Daumenbewegungen an der raffiniert konstruierten Flügelsteuerung kontrolliert und die Bedienelemente am Armaturenbrett sind gut erreichbar angeordnet.

Der Zugriff auf das Batteriefach ist schnell und einfach. Niedriger Geräuschpegel von nur 67,7 dB (A) trägt zu einer ruhigeren Arbeitsumgebung bei.

Zuverlässigkeit

Chassis und Abdeckungen des Staplers sind gleichermaßen robust konstruiert. Verschweißte Stecker und elektrische Bauteile mit hoher Schutzklasse verbessern die Gesamtzuverlässigkeit.

Wartungsfreundlichkeit

Die Yale MS10-20 Serie wurde für einfachen Service entwickelt. Es enthält eine Batterieentladung- und Alarmcode -Anzeige und eine schnell zu entfernende Abdeckungen, einem langlebigen Getriebe. Das Wartungsintervall für Hydrauliköl und Filterwechsel beträgt 3000 Stunden.

Betriebskosten

Yale und sein Händlernetz sind verpflichtet, die Kunden zu unterstützen. Die robuste Bauweise und der geringe Energieverbrauch der MS10-20 Serie helfen dabei die Betriebskosten niedrig zu halten.

Verfügbare Optionen

Für die Yale Produktreihe MS10-20 werden zahlreiche Optionen angeboten, mit deren Hilfe der Gabelhochhubwagen für jede Kundenanwendung individuell angepasst werden kann. Optional erhältlich:

- Zugang über Pin-Code
- Kühlhausversion
- seitliche Batterieentnahme
- Mehrere Last- und Antriebsradoptionen
- Große Auswahl an Gabelzinkenlängen und -breiten
- Integriertes Lastschutzgitter
- A4-Klemmbrett
- Papierrollenhalter
- Getränkehalter
- Mehrzweckschiene
- Klammer
- Standard- und erweiterte Garantie

Yale ist einer der weltweit führenden Hersteller und Anbieter von erstklassigen Gegengewichtsstaplern, Lagertechnikstaplern und Fuhrparklösungen. Der Slogan „People, Products and Productivity“ steht für unseren Ansatz in der Flurförderbranche. Mit mehr als 140 Jahren Erfahrung sind wir stolz auf unseren Ruf als innovativer, zukunftsorientierter Hersteller.

Die Vertragshändler von Yale bieten flexible Staplerwartungslösungen an. Dabei können sie sich auf eines der branchenweit fortschrittlichsten Ersatzteilversorgungssysteme verlassen. Wir bieten Ihnen in der gesamten EMEA-Region Unterstützung für Ihre Yale Gabelstapler – dabei unterstützen uns unsere zahlreichen Niederlassungen überall in Europa, dem Nahen Osten und Afrika.

Flurförderzeuge u.a. für die Bereiche



Automobil-
industrie



Getränke-
industrie



Chemikalien
und
Gefahrgüter



Konstruktion



Lebensmittel-
industrie



Logistik



Metall-
industrie



Papier-
industrie



Einzelhandel



Holzindustrie

HYSTER-YALE UK LIMITED

unter dem Handelsnamen

Yale Europe Materials Handling

Centennial House

Frimley Business Park

Frimley, Surrey

GU16 7SG

Großbritannien



Tel: +44 (0) 1276 538500

Fax: +44 (0) 1276 538559

www.yale-forklifts.eu



Publikationsnr. 220990502 Rev.05
Gedruckt in den Niederlande (0218HR0C) DE.

Sicherheit: Das Fahrzeug entspricht der gültigen EU-Richtlinie für Flurförderzeuge. Yale, VERACITOR und  sind eingetragene Warenzeichen. "PEOPLE, PRODUCTS, PRODUCTIVITY", PREMIER, Hi-Vis und CSS sind Warenzeichen in den USA und verschiedenen anderen Gerichtsständen. MATERIALS HANDLING CENTRAL und MATERIAL HANDLING CENTRAL sind Dienstleistungsmarken in den USA und verschiedenen anderen Gerichtsständen.  ist ein eingetragenes Urheberrecht. © Yale Europe Materials Handling 2018. Alle Rechte vorbehalten. Der abgebildete Stapler enthält Sonderausstattungen. Land der Eintragung : England und Wales. Unternehmen eingetragen unter der Nummer: 02636775