



**Schwerlaststapler**  
für anspruchsvolle Anwendungen.

# Die Produktreihe der **Schwerlaststapler** von Yale®.

**Die Yale Produktreihe der Schwerlaststapler ist für vielfältigste Aufgaben geeignet – für anspruchsvolle Anwendungen und intensive Arbeitszyklen.**

Die Produktreihe umfasst die VX-Serie mit Modellen mit 6 bis 7 Tonnen Tragfähigkeit, die VX-Serie mit 8 bis 9 Tonnen mit Diesel- oder Treibgasmotor, die DC-Serie mit 8 bis 12 Tonnen und die EC-Serie mit 13 bis 16 Tonnen. Yale Stapler sind für Einsätze in den verschiedensten Branchen konzipiert. Dazu zählen die Logistikbranche, die Nahrungsmittel- und Getränkeindustrie sowie die Chemie- und Fertigungsindustrie.

Die Serien DC und EC sind besonders für Einsätze in der Holzverarbeitung, in der Stauerei und im Schwerlasthandling, im Metallhandel, für vorgespannte Betonteile, Blöcke und Mauersteine sowie in der Schwerindustrie geeignet, während sich die VX-Serie in Unternehmen auszeichnet, in denen intensive Arbeitszyklen an der Tagesordnung sind, wie in der Baustoff-, Holz-, Metall-, Beton-, Papier- und Zellstoffbranche.

Yale Schwerlaststapler verfügen über eine große Bandbreite an Standardfunktionen für eine verbesserte Produktivität. So treffen im ECO-eLo-Modus ein niedriger Lärmpegel und ein umweltfreundlicher Betrieb aufeinander. Dieser Kraftstoffeffizienzmodus senkt den Verbrauch ohne signifikante Beeinträchtigung der Staplerproduktivität insgesamt um bis zu 20 Prozent.

Weitere Optionen sind auf spezielle Branchenanforderungen zugeschnitten. Dazu zählen erhöhte Kabinen, eine Speziallackierung für den Einsatz bei extremen Temperaturen sowie Hubgerüste und Anbaugeräte für Sonderanwendungen.

Spezialhubgerüst für große Lasten





# Breit gefächerte, vielfältige Branchenlösungen.

**Ganz gleich für welche Branche – Yale hat eine auf Ihre Anforderungen zugeschnittene Schwerlaststaplerlösung. Mit Sicherheit.**

Neben Tragfähigkeiten von 6 bis 16 Tonnen bietet in dieser Produktreihe eine durchdachte Konstruktion in Kombination mit einem intelligenten ergonomischen Design für maximalen Fahrerkomfort und effiziente Betriebsabläufe. Zahlreiche Leistungsfunktionen erleichtern das Handling und sorgen für eine optimale Produktivität.

Die Yale Schwerlaststapler sind so konstruiert, dass sie den Erwartungen voll gerecht werden, die in intensiven Einsätzen, beim gleichzeitigen Transport mehrerer Lasten oder in Anwendungen mit schweren Anbaugeräten an sie gestellt werden.

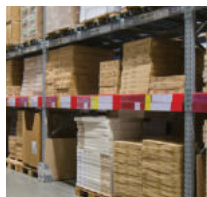
Yale Stapler sind insbesondere für das Handling mehrerer Paletten mit zerbrechlicher Ladung, wie in der Getränkeindustrie, bestens geeignet. Hochmoderne Klammern wurden speziell für die Stahlindustrie entwickelt, um glühend heiße Barren und Spulen zu greifen, wenn diese im Gussprozess bei Temperaturen von bis zu 900 °C transportiert werden müssen. Auch in der Papier- und Recycling-Branche kommen Klammern mit einem speziellen Design zum Einsatz, um Zellstoff- oder Altpapierballen zu transportieren. Selbst in der Chemikalien- und Gefahrgutlogistik, wo Stapler häufig in explosionsgefährdeten Umgebungen brennbare Materialien befördern müssen, kann Yale die geltenden EU-Rechtsvorschriften erfüllen.



Lebensmittel



Getränkeindustrie



Logistik



Papier, Zellstoff  
und Recycling



Chemieindustrie



Fertigung



Recycling

# Stapler für vielfältigste Lösungen.

## VX mit 6–7 Tonnen

Die Modelle 60–70VX wurden entwickelt, um Kunden eine Auswahl für unterschiedliche Anwendungsanforderungen zu bieten. Alle VX-Dieselmotoren sind für EU-regulierte Märkte mit Stufe IV-Motoren ausgerüstet.



### Ergonomische Funktionen sorgen für herausragenden Komfort und beste Effizienz:

- Der isolierte Antriebsstrang und der gefederte Sitz bieten mit 0,6 m/s<sup>2</sup> die niedrigsten Ganzkörperschwingungen der Klasse.
- Die Fahrerkabine mit großzügigem, freiem Fußraum, bequemem 3-Punkt-Einstieg und einer niedrigen Zwischenstufe ermöglicht problemloses Ein- und Aussteigen.
- Die flexibel verstellbare Lenksäule und der ergonomisch positionierte Sitz mit integrierter Armlehne mit Minihebeln zur Steuerung der Hydraulik und anderer wichtiger Funktionen sorgen für eine jederzeit bequeme Arbeitsposition.
- Die Value-Modelle sind serienmäßig mit einem automatischen Abbremsystem ausgestattet, das den Gabelstapler automatisch abbremsst, wenn der Fahrer den Fuß vom Gaspedal nimmt, wodurch weniger gebremst werden muss, die Reifen weniger schnell verschleißern und Ermüdungserscheinungen vorgebeugt wird.
- Übersichtlich angeordnete Instrumententafel, die den Fahrer kontinuierlich mit Informationen über den Staplerstatus versorgt

### Leistungsdaten für effizientes Handling und hohe Produktivität:

- Es gibt zwei Getriebeoptionen: das elektronische 2-Gang-Lastschaltgetriebe (Modell Base) und das Techtronix 300 (Modelle Value und Productivity) für eine präzise, den Anwendungsanforderungen entsprechende Leistung.
- Gleichmäßige elektronische Steuerung von Kriechgang, Schaltung und Leerlaufstart mit Bremsverriegelung
- Das System für kontinuierliche Stabilität (CSE – Continuous Stability Enhancement) gewährleistet eine überragende seitliche Stabilität bei Fahrten auf unebenem Boden oder in Kurven und bietet dem Fahrer dadurch mehr Sicherheit.
- Kontrolliertes Zurückrollen an Rampen und Steigungen für sicheres Arbeiten (nur Modelle Value und Productivity)
- Kontrollierte, reifenschonende Fahrtrichtungsumkehr (nur Modelle Value und Productivity)
- Intellix-Fahrzeugsystemmanager für maximale Betriebszeit durch Überwachung und Schutz der Hauptfunktionen des Staplers

## VX mit 8 bis 9 Tonnen

Der 80–90VX ist in drei Modellkonfigurationen erhältlich. Das Base-Modell überzeugt durch geringe Anschaffungskosten ohne Kompromisse bei der Leistungsfähigkeit, das Value-Modell bietet eine hohe Leistung bei äußerst geringen Betriebskosten und das Productivity-Modell garantiert überragende Leistungen in Schwerlastanwendungen.



### Ergonomische Funktionen sorgen für herausragenden Komfort und beste Effizienz:

- Der isolierte Antriebsstrang und der gefederte Sitz bieten mit 0,6 m/s<sup>2</sup> die niedrigsten Ganzkörperschwingungen der Klasse.
- Die Fahrerkabine mit großzügigem, freiem Fußraum, bequemem 3-Punkt-Einstieg und einer niedrigen Zwischenstufe ermöglicht problemloses Ein- und Aussteigen.
- Die flexibel verstellbare Lenksäule und der ergonomisch positionierte Sitz mit integrierter Armlehne mit Minihebeln zur Steuerung der Hydraulik und anderer wichtiger Funktionen sorgen für eine jederzeit bequeme Arbeitsposition.
- Alle Modelle sind serienmäßig mit einem automatischen Abbremsystem ausgestattet, das den Gabelstapler automatisch abbremsst, wenn der Fahrer den Fuß vom Gaspedal nimmt, wodurch weniger gebremst werden muss, die Reifen weniger schnell verschleißern und Ermüdungserscheinungen vorgebeugt wird.
- Übersichtlich angeordnete Instrumententafel, die den Fahrer kontinuierlich mit Informationen über den Staplerstatus versorgt

### Leistungsdaten für effizientes Handling und hohe Produktivität:

- Es gibt zwei Getriebeoptionen: das Techtronix 300 (Modelle Base und Value) für eine präzise, den Anwendungsanforderungen entsprechende Leistung, und das Techtronix 300 mit automatischer Hydrauliksteuerung (Modell Productivity) für eine maximale Leistung in intensiven Anwendungen
- Gleichmäßige elektronische Steuerung von Kriechgang, Schaltung und Leerlaufstart mit Bremsverriegelung
- Kontrolliertes Zurückrollen an Rampen und Steigungen für sicheres Arbeiten
- Kontrollierte, reifenschonende Fahrtrichtungsumkehr
- Intellix-Fahrzeugsystemmanager für maximale Betriebszeit durch Überwachung und Schutz der Hauptfunktionen des Staplers

## DC/EC mit 8 bis 16 Tonnen

Die neun Schwerlaststaplermodelle der Yale DC- und EC-Serie wurden für anspruchsvollste Anwendungen entwickelt und sind für einen geringen Emissionsausstoß mit Stufe IV-Motoren ausgerüstet. Ebenfalls erhältlich ist ein Stapler mit einer Tragfähigkeit von 16 Tonnen und einem Lastschwerpunkt von 1200 mm, mit dem sich unhandliche Lasten effizienter transportieren lassen.



### Ergonomische Funktionen sorgen für Komfort und Effizienz:

- Gekapselte „Ergo“-Fahrerkabine
- Stufenlos verstellbare Lenksäule und ergonomisch positionierter Fahrersitz
- Integrierte Armlehne mit Kippschaltern zur Steuerung der Hydraulik und anderer wichtiger Funktionen
- Instrumententafel rechts vom Fahrer für ungehinderte Sicht auf den Betriebszustand des Staplers
- Einfach entnehmbare und wartbare Luftfilter reduziert den Eintrag von Luftverunreinigungen in die Kabine
- Strategisch angeordnete, verstellbare Belüftungsöffnungen und optionale Klimaanlage

### Leistungsdaten für effizientes Handling und hohe Produktivität:

- Cummins-Dieselmotoren der Stufe IV sorgen für eine hohe Lebensdauer bei langen Spitzenbelastungszeiten, exzellente Beschleunigung und ein gleichmäßiges Drehmoment für hervorragenden Durchzug
- Die Schutzsysteme für Motor, Getriebe und Hydraulik überwachen Betriebstemperatur und Druck und gewährleisten so ein Höchstmaß an Zuverlässigkeit, Produktivität und Betriebszeit.
- Das Automatikgetriebe verfügt über eine ruckelfreie Schaltautomatik, einen elektronisch geregelten Kriechgang, Borddiagnose und eine Vorwärts-Rückwärts-Schaltsperrung als Schutzvorrichtung.
- Feinfühler Kriechgang für exaktes Lasthandling beim Stapeln
- Das Getriebe zeichnet sich durch einstellbare Parameter für Motor und Fahrgeschwindigkeit sowie äußerst gleichmäßiges Schalten und eine Drehmomentregelung im Kriechgang aus.

# Die wichtigsten Leistungsmerkmale.

## Leistungsmerkmale des VX

### Automatisches Abbremsssystem (ADS):

Bremst den Stapler automatisch ab, wenn der Fahrer den Fuß vom Gaspedal nimmt, wodurch weniger gebremst werden muss und Ermüdungserscheinungen vorgebeugt wird.

### Intellix-Fahrzeugsystemmanager:

Maximale Betriebszeit durch Überwachung und Schutz der Hauptfunktionen des Staplers.

### Kontrollierte Fahrtrichtungsumkehr:

Kontrollierte, reifenschonende Richtungswechsel.

### Zwei Getriebeoptionen verfügbar:

Techtronix 300 (Modelle Base und Value) für eine präzise, den Anwendungsanforderungen entsprechende Leistung und automatische Hydrauliksteuerung für maximale Kontrolle in intensiven Anwendungen.

### Kontrolliertes Zurückrollen:

an Rampen und Steigungen für sicheres Arbeiten.

Gleichmäßige elektronische Steuerung von Kriechgang und Leerlaufstart mit Bremsverriegelung.



## Leistungsmerkmale von DC/EC

### Getriebe mit Schaltautomatik:

verfügt über eine ruckelfreie Schaltautomatik, einen elektronisch geregelten Kriechgang, Borddiagnose und eine Vorwärts-Rückwärts-Schaltsperrung als Schutzvorrichtung.

Das Getriebe zeichnet sich durch einstellbare Parameter für Motor und Fahrgeschwindigkeit sowie äußerst gleichmäßiges Schalten und eine Drehmomentregelung im Kriechgang aus.

Zweifach-Hubgerüst mit wellen- und hakengeführtem Gabelträger

### Cummins-Dieselmotoren der Stufe IV:

sorgen für eine hohe Lebensdauer bei langen Spitzenbelastungszeiten, exzellente Beschleunigung und ein gleichmäßiges Drehmoment für hervorragenden Durchzug.

### Schutzsysteme für Motor, Getriebe und Hydraulik:

überwachen Betriebstemperatur und Druck und gewährleisten so ein Höchstmaß an Zuverlässigkeit, Produktivität und Betriebszeit.

### Feinfühlinger Kriechgang:

für exaktes Lasthandling und Stapeln.





# Freisicht-Hubgerüst steigert die Produktivität.

## Mehr Sicht für Staplerfahrer macht die anspruchsvollsten Kunden zufrieden.

Die Zweifach-Hubgerüste\* mit Gabelträgern mit Wellenführung und Hakenaufhängung der Yale Produktreihen GDP80-120DC und GDP130-160EC bieten folgende Merkmale:

- Hervorragende Sicht auf Gabelzinken und Last
- Ausgezeichneter Sichtbereich
- Erweiterte Auswahl an Gabelträgeroptionen
- Verbesserte Manövrierfähigkeit dank geringerer Hubgerüsthöhe und Staplerbreite
- Ausgezeichnete Langlebigkeit und Zuverlässigkeit



- Die Ketten befinden sich nun an der Außenseite des Hubgerüsts.
- Offener Gabelträger für Staplermodelle mit 10 bis 16 Tonnen Tragfähigkeit mit mehr Raum zwischen Ober- und Unterseite
  - Ermöglicht Fahrern die Sicht durch das Hubgerüst
  - Optimiert für den Einsatz auf Bodenhöhe und an Lkw-Ladeflächen
- Schlankes Design der oberen Streben, die zur minimalen Einschränkung des Sichtfeldes abgewinkelt sind
- Verbesserte Position des Ventilblocks am Gabelträger

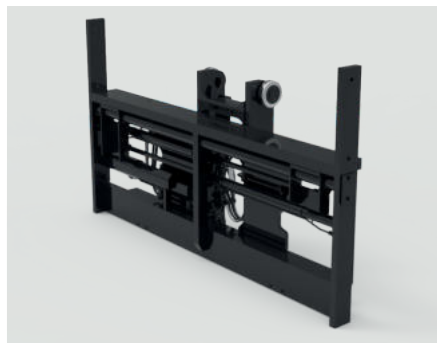


**Wellengeführter Gabelträger mit Seitenschubrahmen, Gabelzinkenverstellung und 10 bis 12 Tonnen Tragfähigkeit.**

### Erweiterte Auswahl an Gabelträgeroptionen Wellengeführte Gabelträger



**Wellengeführter Standardgabelträger mit Gabelzinkenverstellung und 10 bis 12 Tonnen Tragfähigkeit**



**Wellengeführter Gabelträger mit Seitenschubrahmen, Gabelzinkenverstellung und 10 bis 12 Tonnen Tragfähigkeit**

### Vorteile der wellengeführten Gabelträger:

- Verbesserte Tragfähigkeit
- Maximaler Seitenschub in jeder Gabelzinkenposition
  - Nur mit Seitenschubrahmen
- Gabelzinke ist nicht am Gabelknick verriegelt und somit schwenkbar
- Erlaubt geringfügige Seitenlast auf den Gabelzinken

### Doppelfunktionsgabelträger mit Seitenschub und Gabelzinkenverstellung

- Schneller Wechsel dank hakengeführter Gabelzinken
- Einfacher Wechsel zwischen Gabelzinken und Anbaugeräten
- Hervorragende Sicht auf Gabelzinken und Last
- Größerer Seitenschubbereich im Vergleich zum wellengeführten Gabelträger (je nach Gabelzinkenposition)
- Die Gabelzinken sind am Gabelknick fixiert, um das Ausschwenken der Gabelzinken zu vermeiden.
- Beim Seitenschub bewegt sich der Gabelträgerrahmen nicht zur Seite, sodass der Rahmen nicht über die normale Staplerbreite hinausreicht.



**Doppelfunktionsgabelträger mit Seitenschub, Gabelzinkenverstellung und 10 bis 12 Tonnen Tragfähigkeit**

### Verbesserte Tragfähigkeit

Die zusätzliche Tragfähigkeit von 400 Kilogramm mit dem wellengeführten Seitenschubgabelträger ermöglicht ein geringeres Gabelträgergewicht.

- Die zentrumsnahe Positionierung der Last auf dem Stapler verringert Lastverluste.
- Je nach Anwendung bieten wir dank unseres Spezialistenteam ein 12-Tonnen-Modell mit 1200 mm Lastschwerpunkt an.
- Die genauen Staplerenntragfähigkeiten mit verschiedenen Hubgerüst- und Gabelträgeroptionen sind in den entsprechenden Datenblättern der Produktreihen GDP80-120DC und GDP140-160EC bei den Daten zu den Hubgerüsten und Gabelträgern zu finden.
- Eine geringere Achsenbreite erleichtert den Straßentransport in Europa.



Hinweis: Die neuen \*Hubgerüste, Gabelträger und Gabelzinken sind nicht mit vorherigen Serien kompatibel. Die Gabelträger und Gabelzinken des Dreifach-Hubgerüsts mit Vollfreihub und die SPED-Zweifach-Hubgerüste mit Vollfreihub bleiben unverändert.

# Für Sie entwickelt.

## Wenn man die Gesamtkosten betrachtet, die ein Gabelstapler Ihrem Unternehmen verursacht, dann machen die ursprünglichen Anschaffungskosten nur einen kleinen Teil davon aus.

Um die tatsächlichen Betriebskosten Ihres Unternehmens zu ermitteln, sind eine ganze Reihe weiterer Faktoren zu berücksichtigen. Dazu gehören unter anderem die regelmäßige Wartung, unvorhergesehene Reparaturen, Ersatzteile und ständig steigende Energiekosten.

Die branchenführende Zuverlässigkeit und erstklassige Wartungsfreundlichkeit, die alle Yale Modelle auszeichnen, helfen Ihnen, eine höhere Rendite mit Ihrem Staplerfuhrpark zu erwirtschaften und gleichzeitig die Betriebskosten zu senken.

### Produktivität

Egal, welche Flurförderzeuge von Yale Sie einsetzen, Sie können sicher sein, dass diese auf herausragende Produktivität ausgelegt sind. Eine ganze Reihe von Leistungsmerkmalen sorgt für einen schnellen Lastenumschlag, sanfte Richtungswechsel und herausragende Manövrierfähigkeit auf engem Raum. All diese Eigenschaften ermöglichen es Ihnen, Ihre Produktivität deutlich zu erhöhen.

### Ergonomie

Je komfortabler Ihre Fahrer arbeiten, desto produktiver und profitabler ist Ihr Betrieb. Aus diesem Grund verfügen all unsere Stapler über moderne Komfort- und Ergonomiemerkmale, die eine ideale Arbeitsumgebung für Ihre Fahrer schaffen.

### Langlebigkeit und Zuverlässigkeit

Innovatives Design und Maßstäbe setzende Technik in Kombination mit einer beruhigend robusten, soliden Konstruktion.

- Die variable Rollenüberlagerung verringert die auf die Lastrollen wirkenden Kräfte und sorgt für eine längere Lebensdauer der Rollen:
  - zwei Laufrollen an der Oberseite des äußeren Hubgerüsts
  - zwei Laufrollen an der Unterseite des inneren Hubgerüsts
  - sehr starke Rollenüberlagerung beim Fahren mit Last
- Das J-Profil des Hubgerüsts sorgt für zusätzliche Steifigkeit.
- Effizientere Übertragung der Last vom Hubgerüst in die Trägerplatten des Chassis
- Verstärkte Verschleißauflagen bei wellengeführten Seitenschubgabelträgern und Doppelfunktionsgabelträgern mit Seitenschub und Gabelzinkenverstellung

### Wartungsfreundlichkeit

Yale Stapler sind darauf ausgelegt, Stillstandzeiten auf ein Minimum zu reduzieren. Wir verwenden nur zuverlässige Komponenten in Industriequalität, um den reibungslosen Betrieb Ihrer Ausrüstung zu gewährleisten. Yale Stapler zeichnen sich zudem durch einen einfachen Zugang, modernste Fehlerdiagnosesysteme sowie eine garantierte Teileverfügbarkeit aus – alles, um Service und Wartung schneller und einfacher zu gestalten. Und bei Yale gehen Weltklasse-Flurförderzeuge Hand in Hand mit einem hochprofessionellen Händlernetz.

Egal, wo Sie sich befinden, Sie können sicher sein, dass Sie einen offiziellen Händler in Ihrer Nähe finden, der Sie mit fachmännischer Beratung dabei unterstützt, Stillstandzeiten auf ein Minimum zu beschränken.

### Service und Ersatzteile

Die hochqualifizierten Yale Techniker verfügen über die Erfahrung und die Fachkenntnisse, die nötig sind, um den Rundum-Service für Ihre Schwerlaststapler sicherzustellen. Sie kennen die Komplexität der Stapler und wurden dafür ausgebildet und zertifiziert, Beratungs- und Wartungsleistungen für die gesamte Schwerlaststaplerreihe bereitzustellen. Außerdem haben sie Zugriff auf das umfassende technische Referenzmaterial und die Supportleistungen von Yale.

Yale hat eine langfristige Vision und bietet deshalb Support für Ihren Stapler über den gesamten Lebenszyklus. Die wichtigsten Ersatzteile haben die Yale Händler garantiert vor Ort vorrätig, während Sie alle anderen Teile aus dem Parts Distribution Centre erhalten, das mehr als 2,5 Millionen Ersatzteile für Lager hat. In Notfällen werden Ersatzteile innerhalb von zwei Stunden geliefert, bei normaler Lieferung sind die meisten Ersatzteile am nächsten Tag verfügbar.

Unsere angestrebte maximale Reaktionszeit beträgt bei vor 14.00 Uhr (lokaler Zeit) eingegangenen Serviceanforderungen vier Stunden, die durchschnittliche Reparaturdauer 90 Minuten.

### Betriebskosten

Yale und sein Händlernetz fühlen sich verpflichtet, Kunden über den gesamten Lebenszyklus der Produkte hinweg zu unterstützen:

- Von der Auswahl des produktivsten und energieeffizientesten Modells für Ihre Anwendung bis zur Beratung bezüglich der wirtschaftlichsten Auslegung Ihrer Lagerausrüstung und Flurförderzeuge mithilfe unseres einzigartigen Lagersimulators
- Ermittlung zusätzlicher Dienstleistungen wie Finanzierungsoptionen von Yale Financial Services bis hin zum Fuhrparkmanagement mithilfe des Telemetriesystems Yale Vision zur Überwachung der Staplernutzung und Maximierung der Auslastung
- Kompetente Wartung und Reparatur durch Spezialisten über unser unabhängiges Netz an Yale Händlern und Servicetechnikern



Yale ist einer der weltweit führenden Hersteller und Anbieter von erstklassigen Gegengewichtsstaplern, Lagertechnikstaplern und Fuhrparklösungen. Der Slogan „People, Products and Productivity“ steht für unseren Ansatz in der Flurförderbranche. Mit mehr als 140 Jahren Erfahrung sind wir stolz auf unseren Ruf als innovativer, zukunftsorientierter Hersteller.

Die Vertragshändler von Yale bieten flexible Staplerwartungslösungen an. Dabei können sie sich auf eines der branchenweit fortschrittlichsten Ersatzteilversorgungssysteme verlassen. Wir bieten Ihnen in der gesamten EMEA-Region Unterstützung für Ihre Yale Gabelstapler – dabei unterstützen uns unsere zahlreichen Niederlassungen überall in Europa, dem Nahen Osten und Afrika.

## Flurförderzeuge u.a. für die Bereiche



Automobil-  
industrie



Getränke-  
industrie



Chemikalien  
und  
Gefahrgüter



Konstruktion



Lebensmittel-  
industrie



Logistik



Metall-  
industrie



Papier-  
industrie



Einzelhandel



Holzindustrie

## HYSTER-YALE UK LIMITED

unter dem Handelsnamen

### Yale Europe Materials Handling

Centennial House

Frimley Business Park

Frimley, Surrey

GU16 7SG

Großbritannien



Tel: +44 (0) 1276 538500

Fax: +44 (0) 1276 538559

[www.yale-forklifts.eu](http://www.yale-forklifts.eu)



Publikationsnr. 220990563 Rev.04  
Gedruckt in den Niederlanden (1018HROC) DE.

**Sicherheit:** Das Fahrzeug entspricht der gültigen EU-Richtlinie für Flurförderzeuge. Yale, VERACITOR und  sind eingetragene Warenzeichen. "PEOPLE, PRODUCTS, PRODUCTIVITY", PREMIER, Hi-Vis und CSS sind Warenzeichen in den USA und verschiedenen anderen Gerichtsständen. MATERIALS HANDLING CENTRAL und MATERIAL HANDLING CENTRAL sind Dienstleistungsmarken in den USA und verschiedenen anderen Gerichtsständen.  ist ein eingetragenes Urheberrecht. © Yale Europe Materials Handling 2018. Alle Rechte vorbehalten. Der abgebildete Stapler enthält Sonderausstattungen. Land der Eintragung: England und Wales. Unternehmen eingetragen unter der Nummer: 02636775